

株式会社 ギプロ 八潮リサイクルセンター

受入基準(写真付)資料

—2015年8月1日 第二刷版—

※本資料は予告なく内容を改訂する場合があります。

1. 既にご案内済みの弊社取扱品基準（弊社 HP 掲載資料を再掲）

廃石膏ボードの取扱いについて

2012.4.1

◆廃石膏ボードの品質・状態により、以下の区分の通り取扱い致します。

1. 【A品】新築端材品

受入可能



【A品の品質状態について】

- ①異物・付着物が無い石膏ボードの状態
- ②水濡れは石膏部分まで浸透していない事

2. 【B品】改修・解体端材品

受入可能



【B品の品質状態について】

- ①タッカー、ビスが付着している石膏ボードの状態
- ②接着剤が付着している石膏ボードの状態
- ③紙・ビニールクロスが付着している石膏ボードの状態
- ④水濡れは石膏部分まで浸透していない事

3. 【C品】複合端材品

受入可能



【C品の品質状態について】

- ①岩綿吸音板(天井材)が付着している石膏ボードの状態
※但し、アスベストを含まない岩綿吸音板に限る
- ②石膏ボード入りスチールパーテーション
- ③水濡れは石膏部分まで浸透していない事

4. 管理型処分品等

リサイクル不可能



【リサイクル・受入不可能の品質状態について】

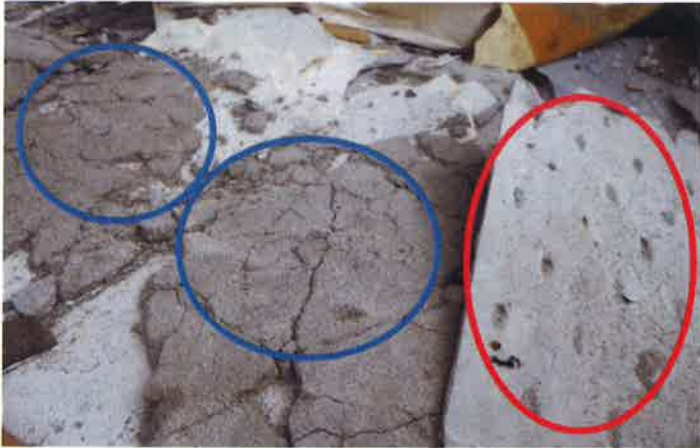
- ①石膏ボード以外の廃棄物の単品搬入(岩面吸音板・他)
- ②ケイカル板・タイル・モルタル・木毛板・スタイロフォーム・木くず等が付着している状態
- ③粉状、粒状のみの状態
- ④土砂等ミンチ状のものが混入し、選別不可能な状態
- ⑤“濡れ”ボード（水が石膏部分まで浸透している状態）
- ⑥ロンレックス等ガラス製品を石膏に混ぜて、内装材に使用しているもの
- ⑦ペンキ塗装(濃厚色)してある岩面吸音板付着の状態
- ⑧アスベスト含有の石膏ボード及び岩面吸音板
- ⑨ヒ素入り石膏ボード（OYボード）
- ⑩カドミウム入り石膏ボード（アドラボード）

※上記の品質状態のものは原則受け入れ不可能となります。

5. その他

■ご不明な点につきましてはご相談ください。
ギプロ連絡先 048-933-2181

2. 【写真資料】石膏ボードではない(許可品目外)ためお受けできないもの



モルタル (青○)
モルタル付ラスボード (赤○)
はお受けできません。

※ラスボード単品は受入可。



表面紙に「OY」印字があるもの(=OYボード)は、成分に「ヒ素」を含んでおり、当社での処理ができません。管理型処分となるためお受けできません。



中央○印はコンクリートガラです。石膏ボードではないためお受けできません。

右上の赤○は「ソーラトン」で、石膏ボードに付着のものは可能ですが、コンクリートガラと混合しているため、全てをお返しいすることになります。

(当社取扱品目外のため)



『アドラボード』。

成分にカドミウムが含まれています。

※印字された許可番号

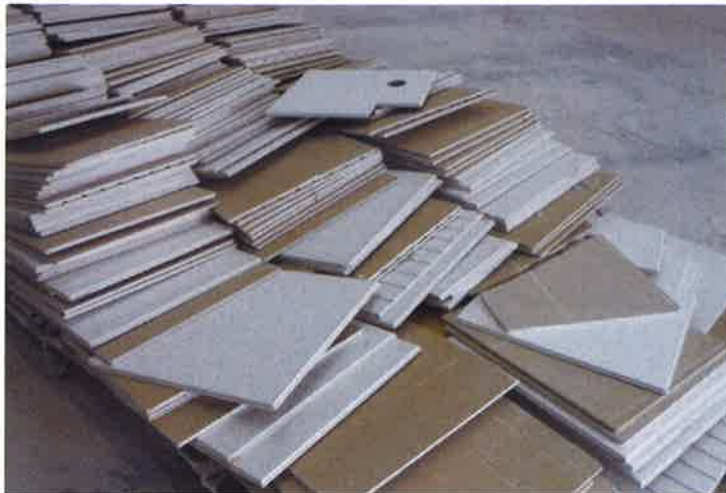
「265024」の他

「265023」が

該当します。

印字色は「青色」です。

OY ボード同様、管理型処分品の為、お受けできません。



ソーラトンの単品材。

ソーラトンは石膏ボードではなく、「ロックウール」製の化粧吸音板の為にお受けできません。

※石膏ボードに強く接着されて現場様で剥離できない場合のみ『複合品』としてお受けします。



ALCの解体材。

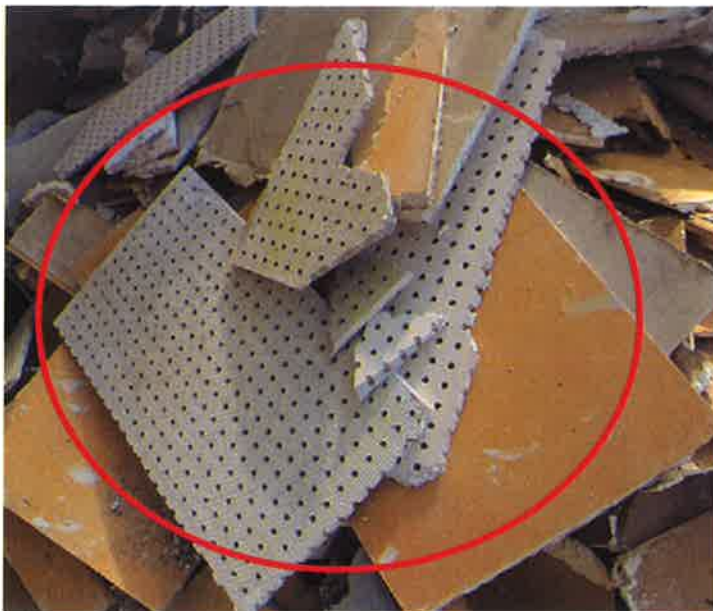
左図はすべてALCです。

石膏ボードではないためお受けできません。



フレキシブルボードや
ケイ酸カルシウム板。
※フレキシブルボードは
石綿セメント板の一種。
※ケイ酸カルシウム板は
ケイ酸質・石灰質原料
に繊維を混ぜてオート
クレーブ（窯で焼成）
養生した積層板。
共に石膏ボードではない
ためお受けできません。

（ご参考：石膏ボード、ケイ酸カルシウム板、フレキシブルボードの比重は、其々
0.3～0.4 、 0.8 ～ 1.0 ，およそ 1.6 のため、重さも判別基準と
考えることができます。）



ケイ酸カルシウム板の一例

3. 【写真資料】性状によりお受けできないもの



粉状の為、検品不可のもの。
OY・アドラボードなどの混入やボード以外の混入物の確認ができないためお受けできません。

※当社へのお持込時は一辺が20cm以上となるようご協力をお願いいたします。



石膏ボードに「木チップ」が混入されたもの。
許可品目外の為お受けできません。

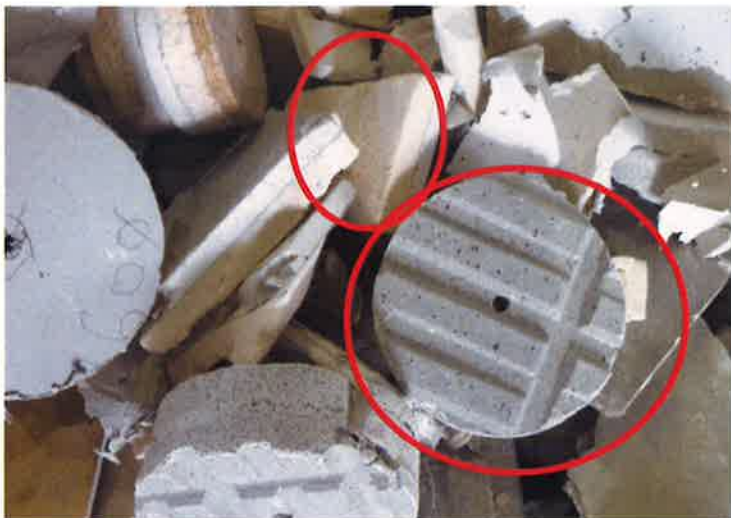
※一見、木板で石膏ボードを挟みこんでいるようにも見えますが、石膏分の中にも細かな木チップが練り込まれています。



ミンチ状のもの。
(石膏ボード以外の混入物)
当社許可品目外の為のためお受けできません。



異物混入品。
石膏ボード(○印)の他に
細かな砂くず、木くず、コ
ンガラくずが混入している
もの。
許可品目外のためお受けで
きません。



異物混入品。
発砲プラ断熱材 (中央上)
ALC (右下)
いずれも石膏ボードでは
ないためお受けできません。



異物付着品。
石膏ボードに発砲プラ断熱
材が付着。
当社許可品目外のため
お受けできません。



異物付着品。
ジョリパット(塗材)付着。
※ジョリパットは塗料と砂をミックスしたアクリル共重合樹脂系内外装塗材。モルタル下地に塗布又は吹き付けて施工される。当社許可品目外のためお受けできません。



異物混入物。
土壁や京壁、モルタルが混入しているもの。
許可品目外のためお受けできません。



異物混入物。
自然素材(わら・麻等)系クロスが付着しているもの。
石膏粉製品の品質低下を招くためお受けできません。



異物混入物。

「GL ボンド」や「モルタル」片が混入しているもの。

※GL(Gypsum Lining)ボンドは、石膏系ですが接着剤のため再生不可となり、お受けできません。



異物混入物。

吹き付け塗装材・断熱材が付着しているもの。



異物混入物。

土砂混じりのもの。

許可品目外となるためお受けできません。



異物混入物。
廃石膏ボードに断熱材が
混入されているもの。

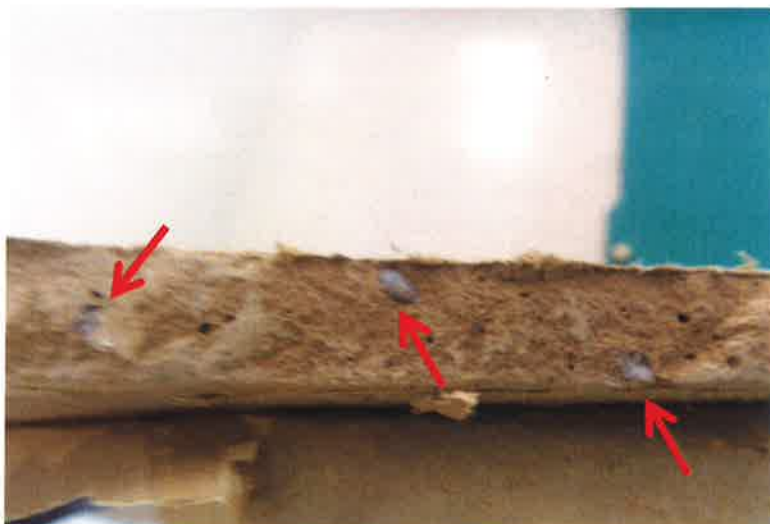


異物混入物。
タイルが付着又は混入し
ているもの。

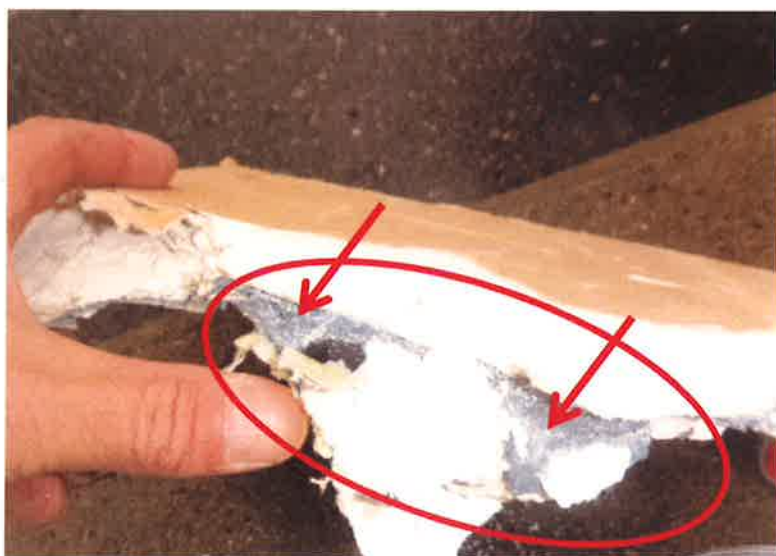


異物混入物。
サイディング(外壁材)が付
着又は混入しているもの。

特殊石膏ボード



ボード内に細かな石が練り込まれているもの。
※メーカーは不明。



ゴム状の下地材が付着したものの。